

## Vikugrate üvegszál erősítéses műgyanta járőrács

Köszönjük, hogy felkereste a Vink Plast Kft.-t járőrács igényével kapcsolatban. Alább egy általános ismertetőt talál, ami választ ad a leggyakrabban feltett kérdésekre.

### **Felület típusok, tűzállóság, vegyi ellenállóság:**

A járőrácsok felülete 2 féle kivitelben érhető el: konkáv és GRIT (kristálysórt).

A konkáv felület, amint a csatolt képen is látszik egy homorú, nagyon éles felületet adó forma, ami jó csúszásátlást biztosít.

A GRIT vagy másnéven kristálysórt felület a konkáv felületnél még csúszásállóbb. Az alap konkáv felületre ásványi kristályokat hordanak fel, amiket műgyanta segítségével ragasztanak oda. Ennek köszönhetően alakul ki a képen látható felület.



**Járőrács felületi kialakítások: konkáv (balra), GRIT kristálysórt (jobbra)**

Az összes típusú járőrács FR (Fire retardant), azaz tűzgátolt kivitelű.

Nagyon magas vegyi ellenállóságának köszönhetően kiemelten savas, lúgos és korrozív környezetben is alkalmazhatók a járőrácsaink a fém kivitelekkel szemben. Emellett ivóvíztározókban is használható, mivel nem oldódik ki belőle káros vegyianyag.

### **Megmunkálás:**

A járőrácsot nem vágjuk méretre, csak egészben értékesítjük.

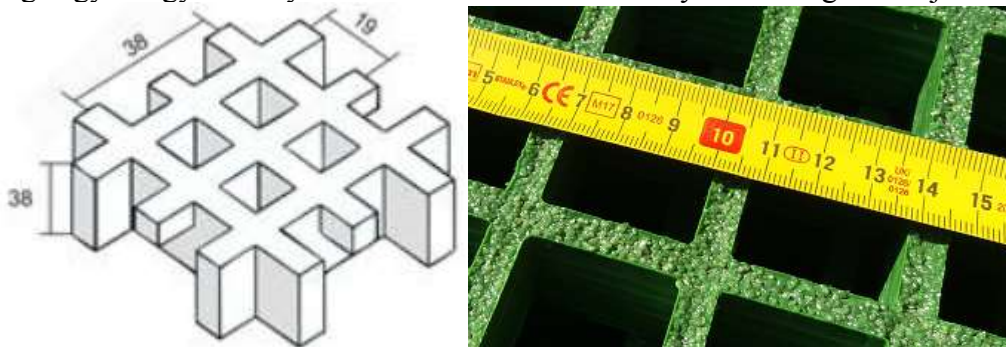
Megmunkálása általában faipari szerszámokkal elvégezhető, de az üvegszál miatt csak megfelelő védőfelszerelés és elszívás mellett szabad vágni a járőrácsokat.

Méretre vágás után célszerű műgyantával kezelni a vágott felületet. Sajnos ehhez mi nem tudunk anyagot adni, de tapasztalatok alapján kezelés nélkül sem károsodik a járőrács se rövid, se hosszútávon.

### Árak, méretek, súly, elérhetőség:

Csak Isophtal gyantából készült járőrácst tartunk készleten (ISO megjelölés a cikknévben). Extrém vegyi igénybevétel esetén Vinylester vagy Ortophthalic gyantából készült járőrácsokra kérje egyedi árajánlatunkat.

A MESH a rácsok osztótávolságát jelenti. Rácsosztás tengelyétől a mellette lévő rácsosztás tengelyéig vagy az egyik rácslyuk oldalától a következő rácslyuk oldaláig mérve jön ki a méret.



**A MESH értelmezése: 19x19mm MESH (balra), 38x38mm MESH (jobbra)**

A 19x19mm-es MESH esetében a 38x38mm-es rácskiosztás közé még kerül egy merevítő borda, viszont ez nem megy le teljesen a rács aláig, ahogyan ez a képen is látszik. Így a talajon vagy a támaszokon való felfekvése megegyezik a 38x38mm-es rácskiosztású járőrácsokéval.

Az alábbi méretek érhetők el rendelésre vagy készletről:

Vastagság (mm)	Mesh (mm)	A x B (mm)	Súly (kg/m <sup>2</sup> )	Elérhetőség	Átfutási idő	Nettó egységár (Ft+áfa/m <sup>2</sup> )
26	38x38	1220x3660	12,5	Rendelésre	2-4 hét	25 000
		4038x1000	12,5	Rendelésre	2-4 hét	25 000
30	19x19	4007x1007	19	Rendelésre	2-4 hét	31 500
		<b>3000x1007</b>	<b>19</b>	<b>Készleten</b>	<b>1 munkanap</b>	<b>31 500</b>
30	38x38	4046x1525	15	Rendelésre	2-4 hét	29 900
		4035x1000	15	Rendelésre	2-4 hét	29 900
		3660x1220	15	Rendelésre	2-4 hét	29 900
		<b>2000x1000</b>	<b>15</b>	<b>Készleten</b>	<b>1 munkanap</b>	<b>29 900</b>
38	19x19	4047x1247	21,9	Rendelésre	2-4 hét	35 000
38	38x38	<b>3050x1524</b>	<b>19</b>	<b>Készleten</b>	<b>1 munkanap</b>	<b>29 900</b>
		<b>3660x1220</b>	<b>19</b>	<b>Készleten</b>	<b>1 munkanap</b>	<b>29 900</b>
		<b>4038x1000</b>	<b>19</b>	<b>Készleten</b>	<b>1 munkanap</b>	<b>29 900</b>
		4046x1525	19	Rendelésre	2-4 hét	29 900
50	50x50	<b>3665x1552</b>	<b>22</b>	<b>Készleten</b>	<b>1 munkanap</b>	<b>34 000</b>

**Az árak az standard színű Isophtal járőrácsokra vonatkoznak.**

Amennyiben **egyedi méretre** van szüksége, rendelésre szinte bármilyen méretet le tudunk gyártatni, akár íves vagy kivágott formát is. Ilyen jellegű igény esetén kérjük, kérje egyedi árajánlatunkat.

A készleten lévő járőrácok természetesen alkalmanként kifogyhatnak és várni kell az újabb beérkezésükre, ezért kérem, minden esetben keresse fel ügyfélszolgálatunkat az elérhetőséggel kapcsolatban.

A nem készleten lévő járőrácok általános átfutási ideje 2-4 hét.

### **Színek:**

A standard színek: zöld (RAL6010), szürke (RAL7040, RAL7037, RAL7035). Ezek a fenti árakon elérhetők.

Minden egyéb színnek +5% felára van.

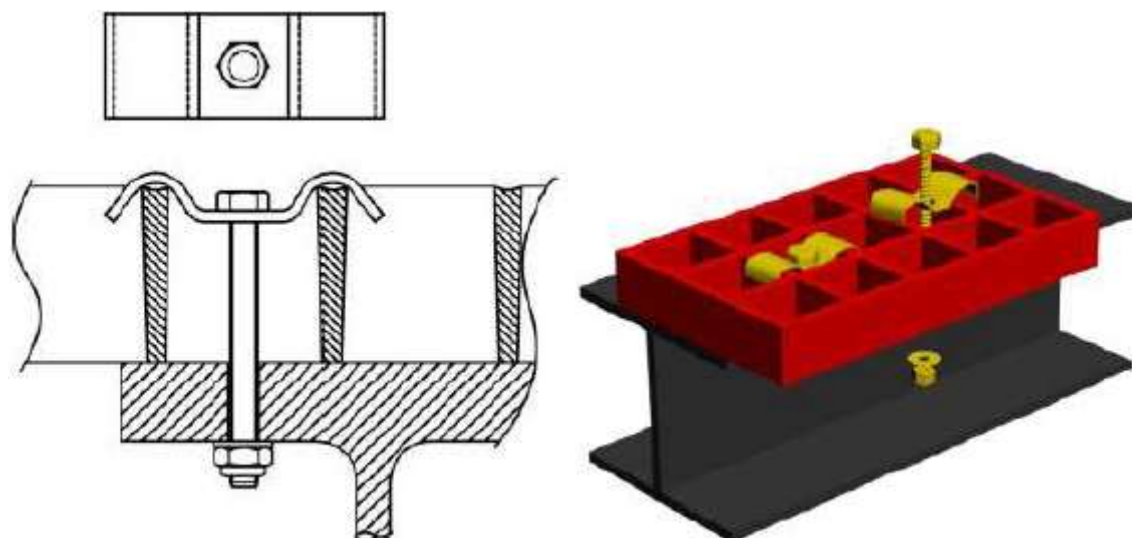
**Csak zöld színű, GRIT-es járőrácot tartunk készleten.**

### **Szállítás:**

Ha nem a készleten lévő rácsok közül szeretne rendelni, akkor a szállítás 1 táblára kb. 150€, több táblára súlytól függően kb. 250-400€. Ez minden esetben külön tételként szerepel az ajánlatban és egyedi kalkuláció alapján tudunk ajánlatot adni rá.

### **Rögzítés:**

Rögzítéshez egy M-Clip nevű szettet forgalmazunk 600Ft+áfa/szett áron. Ez egy csavarból, egy alátétből, egy M-profilú lefogóból és egy anyából álló szett. Ez a szett rozsdamentes acélból készül, saválló kivitel külön rendelésre tudunk hozni.





### Terhelhetőség:

Az alábbi táblázat megadja azt a terhelést kg-ban, ami 1%-os behajlást okoz a járórácson pontszerű, illetve megoszló terhelés esetén.

A "Span" oszlop a két alátámasztás közötti távolságot mutatja mm-ben, a MESH alatti oszlopok pedig a terhelés mértékét adják meg kg-ban.

#### Load data Vikugrate

	Span (mm)	Mesh	38x38 25	38x38 30	38x38 38	13x13 30	50x50 50
1% deflection							
point load (kg) 	500		710	888	2022	1148	3492
	600		479	596	1531	791	2710
	700		385	508	1170	569	2085
	800		272	410	958	497	1733
	900		248	337	766	423	1419
	1000		188	296	705	389	1292
	1100		166	250	630	309	1091
	1200		157	227	568	264	1031
1% deflection							
evenly distributed load (kg/m <sup>2</sup> ) 	500		2565	3476	7518	4424	15662
	600		1484	2012	4351	2560	9063
	700		935	1267	2740	1612	5708
	800		626	849	1836	1080	3824
	900		440	596	1289	759	2685
	1000		321	435	940	553	1958
	1100		241	326	706	415	1471
1200		168	251	544	320	1133	

**Az 1%-os behajlás a fém járórácsokkal ellentétben nem maradandó alakváltozással járó folyamat.** A járórács a terhelés hatására recsegő hangot kiadhat, viszont a terhelés elvétele után az eredeti alakját veszi fel. Ez a tulajdonsága a rugalmas és erős üvegszálaknak köszönhető.

Amennyiben kérdése merülne fel vagy konkrét árajánlatot szeretne kérni kérem, keressen minket bizalommal.

Kocsis Gábor  
+36-70-366-0754  
[gabor.kocsis@vinkplast.hu](mailto:gabor.kocsis@vinkplast.hu)

Fekete Zoltán  
+36-30-328-8253  
[zoltan.fekete@vinkplast.hu](mailto:zoltan.fekete@vinkplast.hu)